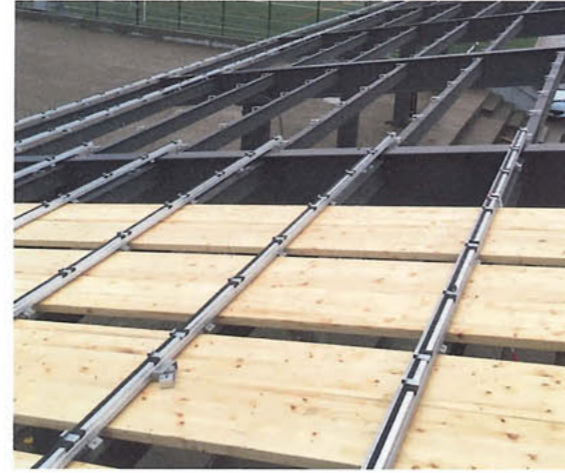


Vom Gerüst über die Abdeckung bis hin zum fertigen Dach – nun bringen 112 Module eine Leistung von total 29,12 kW.



NICHT MEHR IM NASSEN SITZEN

Damit die Zuschauer vom Faustballclub TSV Jona nicht mehr im Nassen sitzen oder so schwitzen wie die Akteure auf dem Rasen, wurde im Frühling ein Tribürendach installiert. Die für rund 600 Personen grosse Tribüne mit 12-Grad-Pulldach ist mit Soltop-Elektra-Crystal-Modulen belegt. Mit einer Leistung von 260 Watt pro Stück leistet die Anlage mit insgesamt 112 Modulen stolze 29,12 kW.



Die Idee für ein Sonnendach wurde von der Stadt Rapperswil-Jona wie auch vom kantonalen Amt für Sport unterstützt. Die für rund 600 Personen konzipierte Tribüne mit 12-Grad-Pulldach ist mit Soltop-Elektra-Crystal-Modulen belegt.



MODULE

Die Module mit Glas/Glas-Laminat aus europäischer Fertigung und monokristallinen Hochleistungssolarzellen gewähren einen Lichtdurchlass von 17 Prozent. Das kompatible ELEKTRA-Energiedachsystem von SOLTOP kann mit Komponenten wie Black/Black-Modulen mit 290 Wp, Halbmodulen mit 145 Wp, Dachfenster, Schneefang und Sicherheitshaken ausgestattet werden.

An einem heissen Faustballwochenende wurde die Idee geboren, auf der vereinseigenen Faustballanlage dem raren Schattenangebot entgegenzuwirken. Zudem sollte die gewünschte Konstruktion so ausgelegt sein, dass sie zugleich auch als Schutz gegen Regen dient. In den darauffolgenden Jahren wurde immer mal wieder über ein mögliches Tribürendach gesprochen. Nach ersten Visualisierungen und Anpassungen entstand ein Grobkonzept inklusive Kostenrahmen. Die Stadt Rapperswil-Jona sprach nach einer Bürgerversammlung einen Unterstützungsbeitrag. Gleich-

zeitig unterstützte das kantonale Amt für Sport das Projekt. Nach der Bereinigung aller formellen Details mit Grundeigentümern, Wasserversorgung, Gemeinde und Kanton stand der Realisierung nichts mehr im Wege.

Nach der Faustballsaison war es dann so weit. 40 top motivierte Vereinsmitglieder richteten in Frondienst diverse Arbeiten aus. Mit der Montage des Stahlgerüsts von insgesamt elf Tonnen konnte Anfang 2018 gestartet werden. Anschliessend erfolgte die Montage der Photovoltaikpanels durch die EW Jona-Rapperswil AG und die Installation des

Ganzen durch die CH-Solar AG. Bereits Mitte März 2018 konnte die Anlage in Betrieb genommen werden. Diese ist auf 29 Kilowatt ausgelegt und hat bis jetzt am sonnigsten Tag rund 154 Kilowatt Strom produziert.

WWW.SOLTOP.CH

SOLTOP Schuppisser AG
8353 Elgg
T 052 397 77 77.
Bildungspartner
Gebäudehülle Schweiz